

# RAS LADY HALIM

por HALIM EL JAMAAL (BR) y RAS MEDINA por COUNT  
FEDERICO (US)

Argentina · Hembra · Tordillo · AP · 08/10/1993  
Familia · Volumen 35

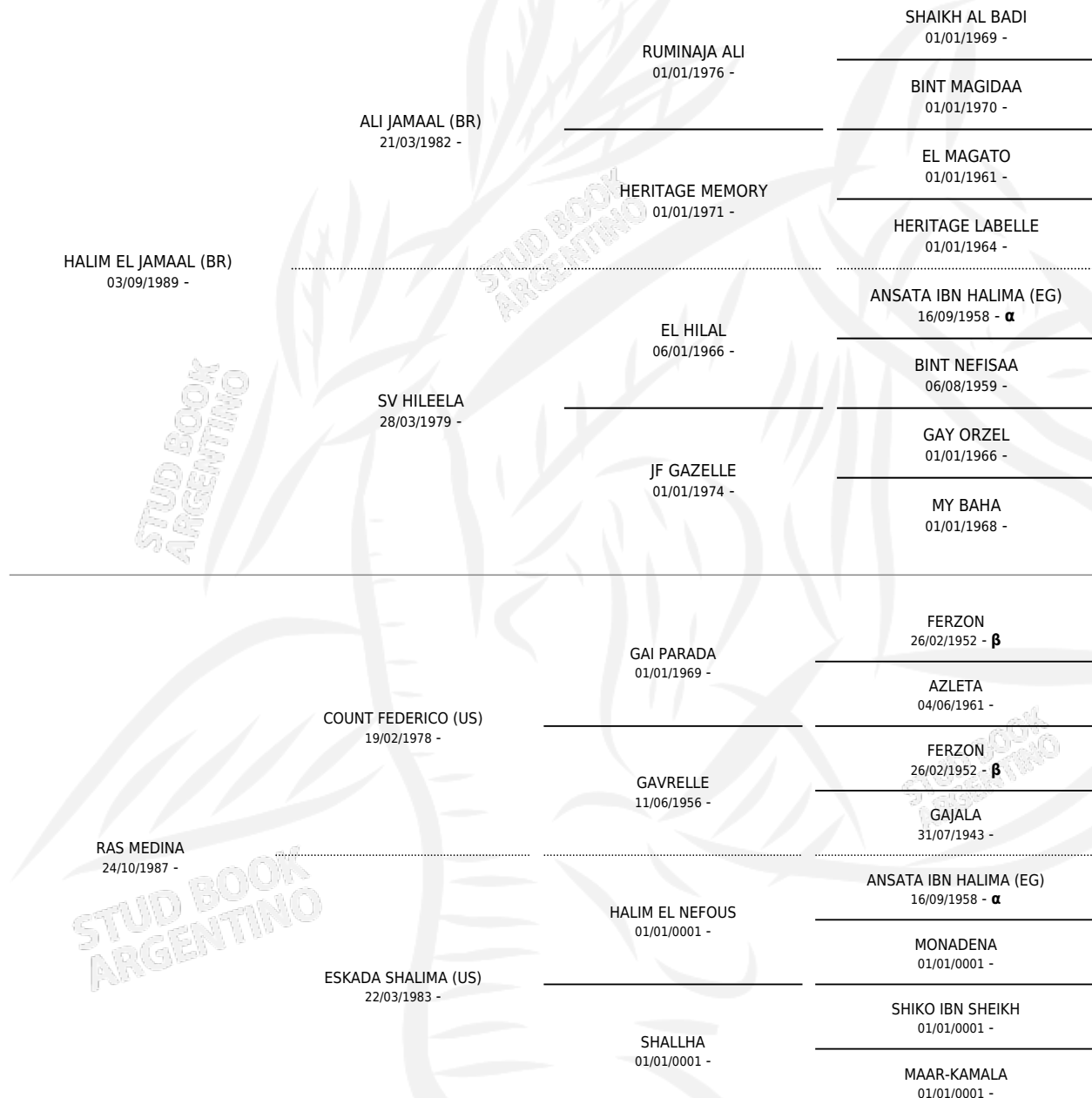
## ESTADO

TIPIFICACIÓN SANGUÍNEA	X
TIPIFICACIÓN POR ADN	X
PASAPORTE	X
IDENTIFICACIÓN POR MICROCHIP	X
REPRODUCTOR	X

**Lugar de nacimiento:** Las Cortaderas  
**Criador:** Las Cortaderas

## PEDIGREE

INBREEDING :  $\alpha, \beta$





# **RAS LADY HALIM**

**Datos oficiales del Stud Book Argentino**

Documento generado el 11/06/2026

[studbook.org.ar](http://studbook.org.ar)