

# JC ELVIS

por ZT MA' MUUN y HLT FORTUNA por TALLADO

Argentina · Macho · Tordillo · AP · 21/11/2003  
Familia · Volumen 38

## ESTADO

TIPIFICACIÓN SANGUÍNEA	✓
TIPIFICACIÓN POR ADN	✓
PASAPORTE	X
IDENTIFICACIÓN POR MICROCHIP	X
REPRODUCTOR	✓

**Lugar de nacimiento:** Solyman  
**Criador:** Solyman

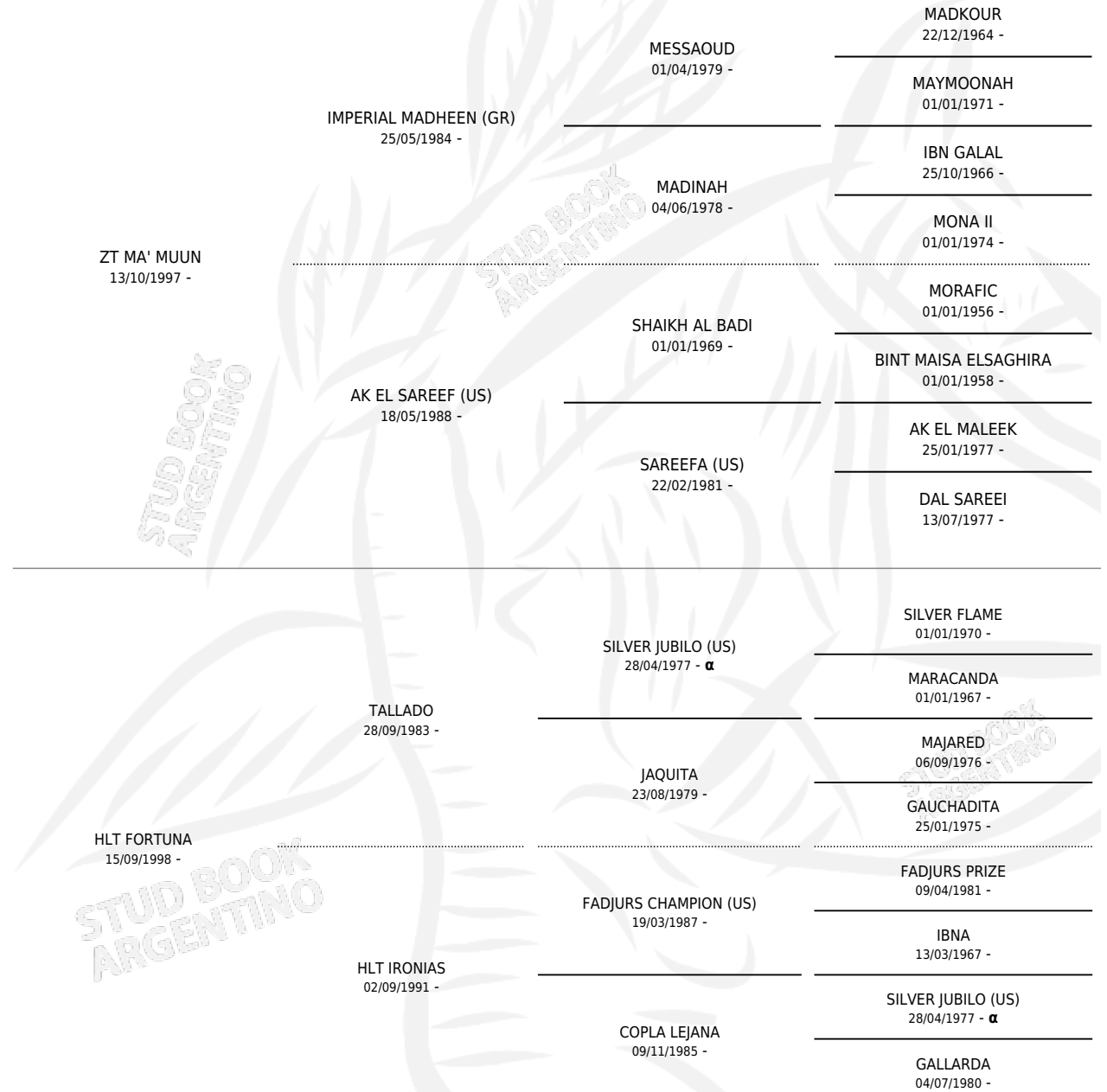
~

## HIJOS

	MACHOS	HEMBRAS
3 NACIERON	1	2
SIN ACTUACIONES		

## PEDIGREE

INBREEDING : α



## SERVICIOS PADRILLO

<b>TEMPORADA</b>	<b>HARAS</b>	<b>SERVICIO</b>	<b>NAC.</b>	<b>EFFECTIVIDAD</b>
2008	SOLYMAN	3	0	0.00 %
2007	SOLYMAN	1	1	100 %
2006	SOLYMAN	2	2	100 %



# JC ELVIS

**Datos oficiales del Stud Book Argentino**

Documento generado el 07/05/2026

[studbook.org.ar](http://studbook.org.ar)