

JJ JASMINE

por **BASKE AFIRE (US)** y **PAQUITA LIAH GV (BR)** por **BRONNZ**

Argentina · Hembra · Tordillo · AP · 14/04/2004
Familia · Volumen 38

ESTADO

TIPIFICACIÓN SANGUÍNEA	✓
TIPIFICACIÓN POR ADN	✓
PASAPORTE	X
IDENTIFICACIÓN POR MICROCHIP	X
REPRODUCTOR	✓

Lugar de nacimiento: Mayed
Criador: Mayed Sa

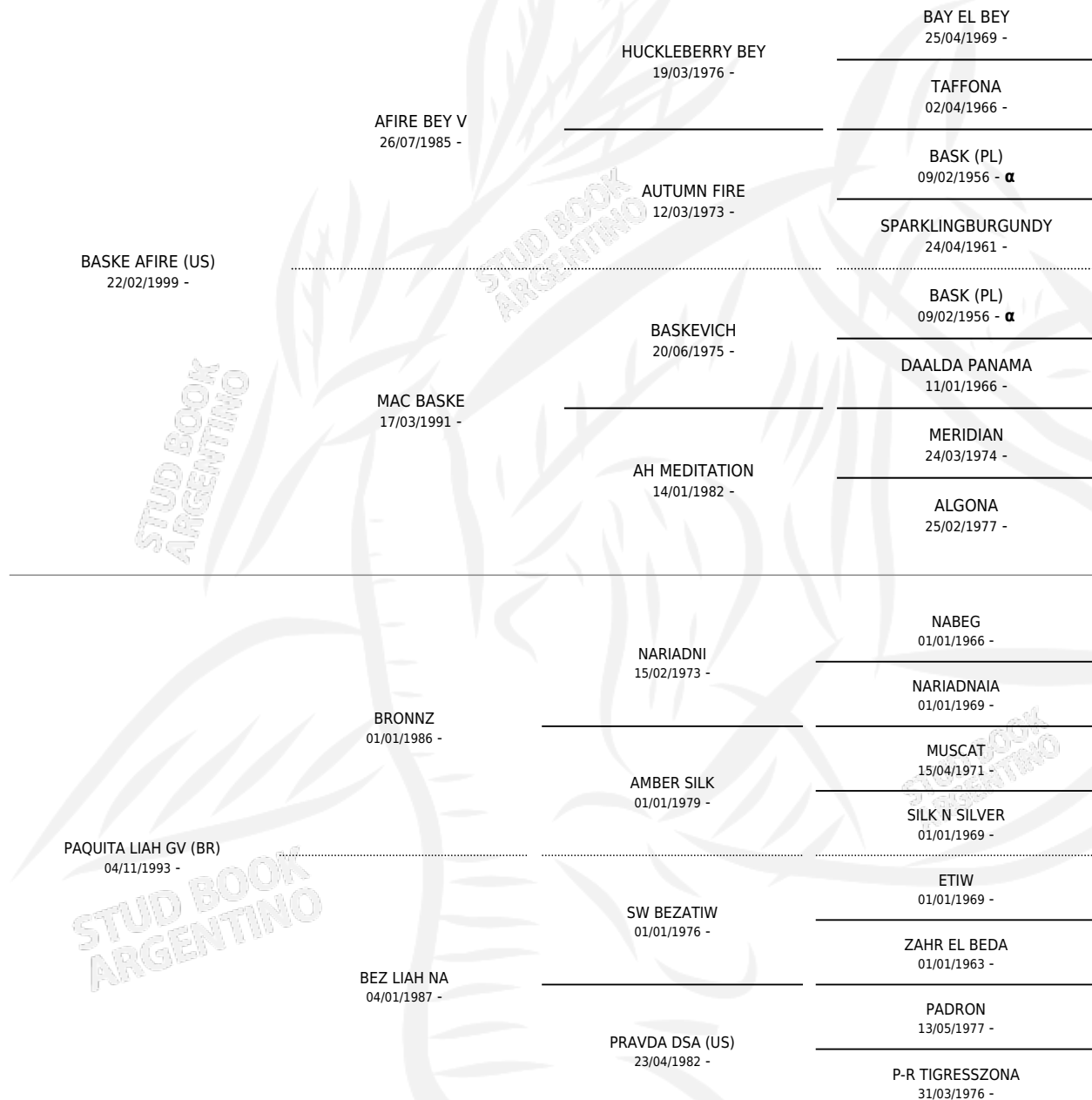
~

HIJOS

	MACHOS	HEMBRAS
1 NACIERON	1	0
SIN ACTUACIONES		

PEDIGREE

INBREEDING : α





S

mientos **1** / Efectividad **100%**

PADRILLO

PRODUCTO

CRIADOR

1ER SERVICIO

ÚLTIMO SERVICIO

JJ GITANO

JJ MANUSSO (M A, 01/12/2009)

MAYED

17/12/2008

17/12/2008

JJ JASMINE

Datos oficiales del Stud Book Argentino

Documento generado el 09/05/2026

studbook.org.ar