

HZ CARMINA

por NNL BEY SHALL (BR) y HZ NATIVA por ALADDINN
TORCH (US)

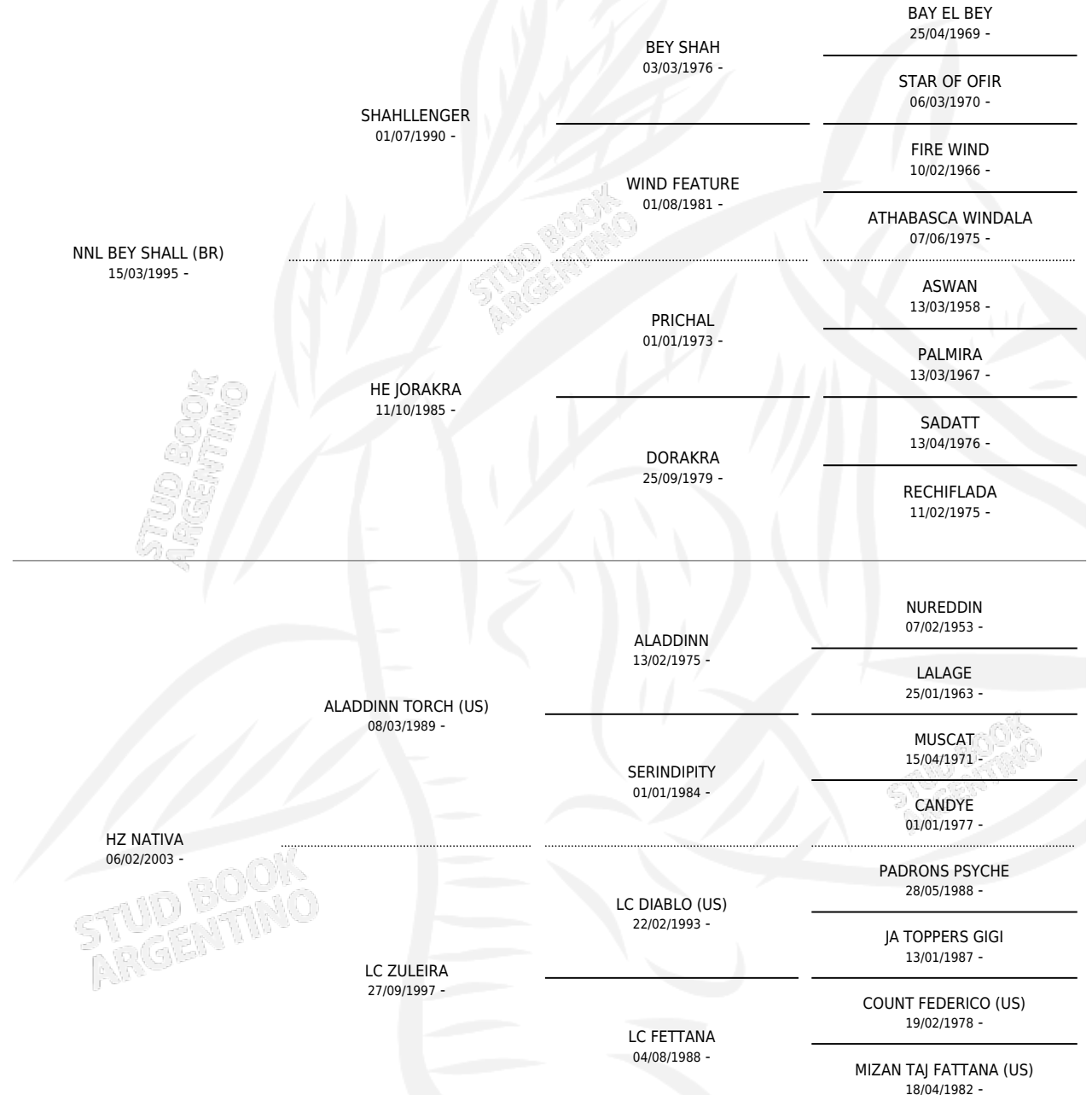
Argentina · Hembra · Zaino · AP · 17/02/2009
Familia · Volumen 40

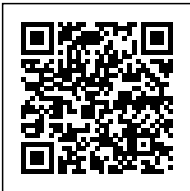
ESTADO

TIPIFICACIÓN SANGUÍNEA	X
TIPIFICACIÓN POR ADN	✓
PASAPORTE	X
IDENTIFICACIÓN POR MICROCHIP	✓
REPRODUCTOR	X

Lugar de nacimiento: Zañartu
Criador: Zañartu

PEDIGREE





HZ CARMINA

Datos oficiales del Stud Book Argentino

Documento generado el 11/05/2026

studbook.org.ar