

## La Plata - Reunión 68 - 28/06/1992

### Chavalina

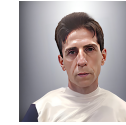
Carrera 10º - 00:00 hs ~ Distancia: 1400 mts - 1'29"40/100

Todo caballo de 5 años y más edad ganador de 1 carrera . Peso: 0 kilos.

Pista: Arena (Codo) | Estado: Pesada | Categoría: Condicional



GRAN NENAZO



RIVERO FABIAN ANTONIO  
\$0



CHACABUCO

por Followed y Tripulada por  
Pastiche  
Criador:

### PREMIOS

### RESULTADOS

P	O	EJEMPLAR	S	P	E	KG	JOCKEY	KG	CUIDADOR	CABALLERIZA	CPOS	ACUM.	PAGO
1	11	<b>GRAN NENAZO</b>	M	A	5	0	RIVERO FABIAN ANTONIO	57.0	YALET NICOLAS ADRIAN	CHACABUCO			11.25
2	10	<b>TAN SAFADO</b>	M	ZC	5	0	VAIRA JORGE	57.0	SIN ASIGNAR	SANTA MONICA (LP)			15.65
3	1	<b>APATICO</b>	M	ZN	5	0	FERNANDEZ JOSE LUIS	57.0	FLORES JUAN GUILLERMO	LUCIA Y MARIA (LP)		DIST.M.	4.70
4	8	<b>DON GARUFA</b>	M	Z	5	0	LOZA MIGUEL A.	53.0	MUSSO ALBERTO H.	DON ESTEBAN (V*T*)		DIST.M.	5.95
5	3	<b>BAR LE DUC</b>	M	ZC	5	0	CARRIZO JOSE BENITO	53.0	GOICOECHEA MARTIN ELIAS	EL PLOMERO (LP) INHABILITADA		DIST.M.	22.55
6	2	<b>WATER BALL</b>	M	Z	5	0	ARANA JORGE OSMAR	57.0	MUGUETA JUAN ROBERTO	EL DESCARTE (R*)		DIST.M.	7.20
7	14	<b>TRAGO LARGO</b>	M	AT	5	0	CALVENTE HECTOR GUSTAVO	57.0	MENDEZ ALONSO JUAN F.	DON CARMELO (LP) I		DIST.M.	5.20
8	5A	<b>TARRUDO SUN</b>	M	Z	5	0	CORSO JESUS M.	57.0	SABAO LEONCIO A.	JUANJO		DIST.M.	22.95
9	7	<b>QUILQUEÑO BIEN</b>	M	A	5	0	GONZALEZ EDUARDO CECILIO	57.0	SIN ASIGNAR	CESARINO		DIST.M.	5.70
10	15	<b>GOLF</b>	M	ZD	6	0	YLLODO ARIEL CLEMENTE	57.0	SIN ASIGNAR	PUIGMARTI (LP)		DIST.M.	11.50
11	12A	<b>JUR</b>	M	Z	6	0	SIN ASIGNAR	57.0	AMIGO RAUL ALBERTO	M.J.R.		DIST.M.	47.70
12	6	<b>DUX</b>	M	A	5	0	DIESTRA PEDRO DOMINGO	55.0	DIESTRA JUAN DOMINGO	BAKOTA		DIST.M.	6.20
13	3A	<b>EL VALUADO</b>	M	ZN	5	0	ZALATE LUIS A.	53.0	JUAREZ ALDO OVIDIO	ANDREA JULIETA (LP)		DIST.M.	22.55
14	4	<b>ELEUTERIO</b>	M	A	10	0	DIESTRA JUAN CARLOS	58.0	GARCIA PATRICIA INES	SIN ASIGNAR		DIST.M.	25.95
15	13	<b>BUBY CARD</b>	M	AT	6	0	TEJEDOR EDER A.	57.0	MIRASSO JUAN CARLOS	EDUGAS (LP)		DIST.M.	51.35
16	15A	<b>RED QUE</b>	M	Z	6	0	ZUNINO JOSE L.	57.0	CHAVARRI HECTOR F.	L.M.		DIST.M.	11.50
17	13A	<b>TRUEKANTE</b>	M	Z	5	0	SIN ASIGNAR	54.0	TRAVERSARO ROBERTO E.	EZE Y JESSY (LP)		DIST.M.	51.35